



リハビリテーション部
リクルート 2026



社会医療法人 恵愛会
大分中村病院
〒870-0044 大分市舞鶴町一丁目4番1号
TEL 097-536-5050
・JR大分駅から 徒歩30分 / タクシーで10分
・大分バス「舞鶴町」下車 徒歩5分
・第1駐車場 約90台 / 第2駐車場 約30台



病院
ホームページ



採用情報
ホームページ



リバイタル
ホームページ





こころざし

病気だけでなく
本気で、
人間と向き合う。

私たち

リハビリテーション部は

一致団結し、効果的な

リハビリテーションを

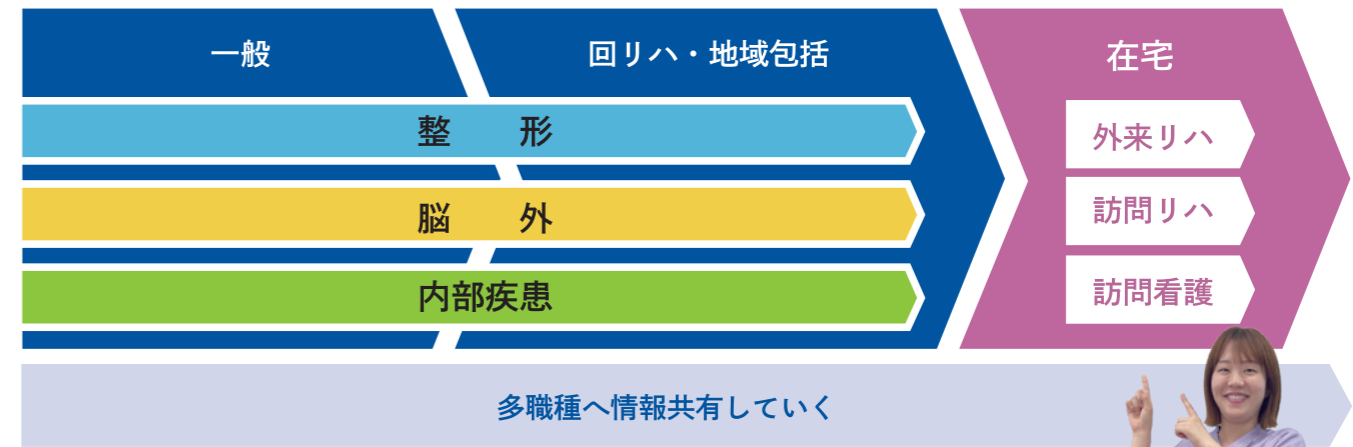
提供することで患者さん・

地域・スタッフの幸せを

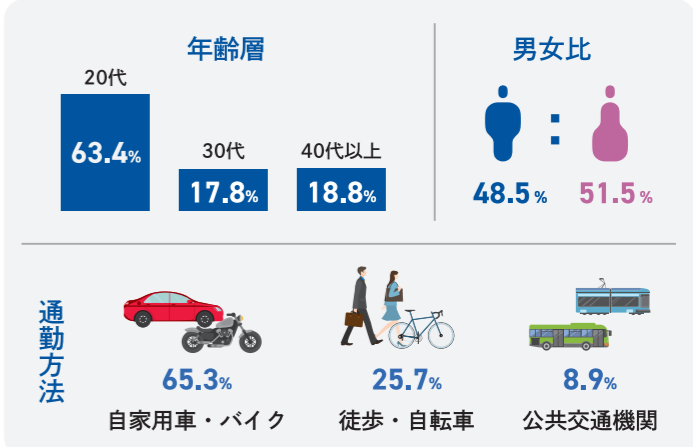
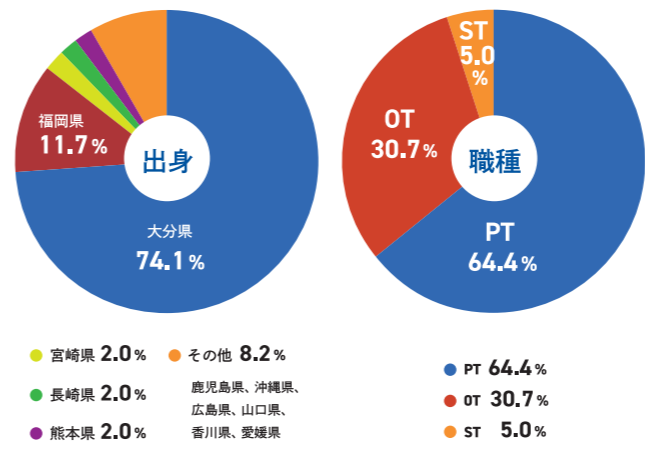
創造します



シームレスなケアを実現



スタッフ構成



リハ部 3つの幸せ

- 1 患者さんの幸せ** 超早期介入によって心身機能、生活機能の早期改善を図って退院に繋げる。
リハ部の幸せ①
- 2 地域の幸せ** 住み慣れた場所でその人らしくいきいきとした生活ができるように医療・介護・施設間の連携を強化していく
リハ部の幸せ②
- 3 スタッフの幸せ** お互いを認め合い、成長を刺激しあえる組織風土を醸成する。
リハ部の幸せ③

充実した環境とシームレスなリハビリテーション

リハビリテーション科・部の概要

骨・関節等の運動器疾患、スポーツ外傷、脳疾患や神経難病、心臓、肺(呼吸器)等の幅広い疾患に対応し、急性期・回復期・生活期の個々の患者さんの状態に応じたオーダーメイドなリハビリテーションプログラムを実践しています。

● 病院情報

病院種別 一般病院(二次救急指定病院)

許可病床 260床

病床数	一般病棟(急性期病床)	120床
	回復期リハビリテーション病棟	80床
	地域包括ケア病棟	60床

リハビリテーション部 部長 / 作業療法士
浅倉 秀剛 ASAKURA HIDETAKA

私は当院に入職して以来、「作業療法とは何か」「チーム医療とは何か」を模索し続けてきました。

- ①リスク管理を行いながら生活の基盤を創る
- ②ADL・IADL獲得に向けた機能改善と残存能力を高める
- ③豊かな暮らしを多職種で支援する

これら目的を果たすため、私たちはチーム一丸となって日々実践に尽力しています。

あなたも目指せる! **リハのプロ** 仲間と目指せる!

● 勉強会や学会への参加で技術と知識を日々アップデート

- 学会参加者 [40名(内発表者数:合計6名)]
- 勉強会参加者 [院内:95名・院外:172名]

● 全領域 施設基準(I)取得

- 脳血管疾患等リハビリテーション(I)
- 呼吸器リハビリテーション料(I)
- 廃用症候群リハビリテーション料(I)
- 運動器リハビリテーション料(I)
- 心大血管疾患リハビリテーション料(I)
- がん患者リハビリテーション料

● 100名近い多様なセラピストが在籍 [PT 65名、OT 31名、ST 5名 (※2026年4月時点)]

- 登録・認定理学療法士
- 心臓リハビリテーション指導士
- 3学会合同呼吸療法認定士
- がん患者リハビリテーション研修会修了
- 心不全療養指導士
- 日本糖尿病療養指導士
- 排尿コンチネンスアドバイザー
- 回復期セラピストマネージャー
- 骨粗鬆症マネージャー

資格取得者多数 在籍だから目標を相談できる!

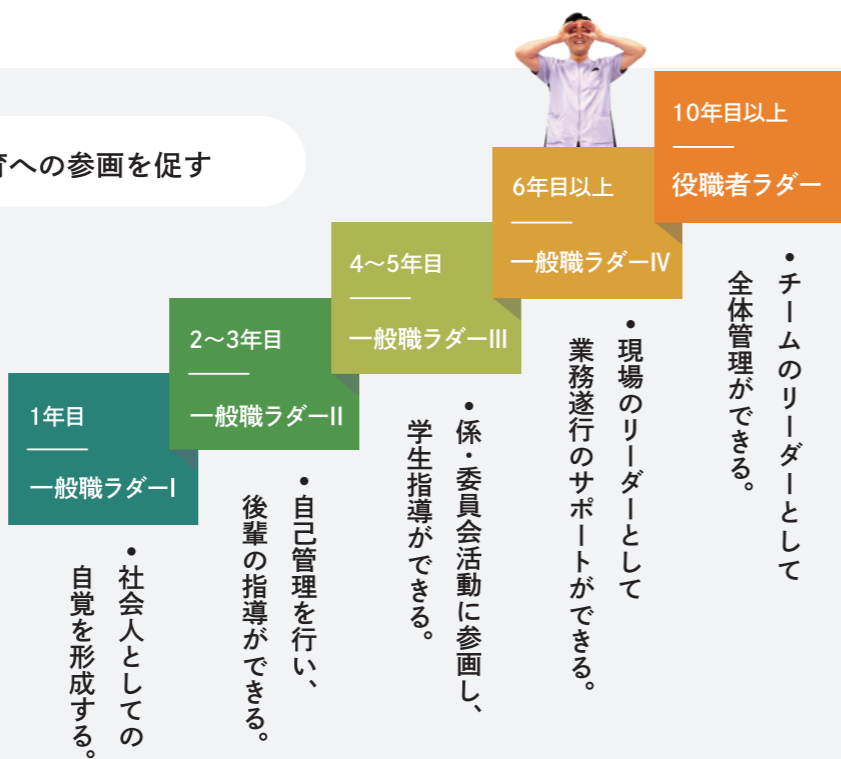
【採用実績養成校一覧】 大分大学・大分リハビリテーション専門学校・藤華医療技術専門学校・鹿児島大学・帝京大学・九州栄養福祉大学・国際医療福祉大学・柳川リハビリテーション学院・九州看護福祉大学・広島国際大学・神奈川県立保健福祉大学・神戸大学・城西国際大学・九州医療スポーツ専門学校・西九州大学・熊本駅前看護リハビリテーション学院・久留米リハビリテーション学院・北九州リハビリテーション学院

● 教育目的

患者さん、地域、スタッフの幸せを創造する為、専門家としての知識・技術を向上させるとともに、大分中村病院リハビリテーション部としての自覚を形成する

● ラダー教育

業務ラダー 若手の頃から管理・教育への参画を促す



専門技能ラダー 疾患別のラダー教育により幅広い知識と技術をもったジェネラリストを育成

Beginner	Basic	Advanced	Speciality
<ul style="list-style-type: none"> ・指導を仰ぎ臨床業務を遂行できる ・各種疾患のリスクマネジメントができる 	<ul style="list-style-type: none"> ・臨床業務を独力で遂行できる ・カンファレンスで専門職としての意見を言える 	<ul style="list-style-type: none"> ・カンファレンスのリーダーができる ・対外的な文書（添書など）の添削ができる 	<ul style="list-style-type: none"> ・医師に後療法の提案ができる ・全体のサポートができる

Beginner 教育例 2025 28時間（座学12時間 / 実技14時間 / グループワーク2時間） 順不同

総合的視点	座学・実技	運動器	内部障害	脳血管
<ul style="list-style-type: none"> ・疼痛評価 ・やってみようROM訓練 上肢 ・やってみようROM訓練 下肢 ・歩行補助具いじり ・トイレ動作の評価ポイント（院内） ・車いすADLを自立にするために必要な評価 ・歩行器ADLを自立にするために必要な評価 ・実技①~③ ・離床 	<ul style="list-style-type: none"> 座学・実技 座学・実技 座学・実技 実技 グループワーク グループワーク グループワーク 実技×3 グループワーク 	<ul style="list-style-type: none"> ・骨折の後療法①~③ ・脊髄症状と神経根症状の評価 ・骨折のリスク管理 	<ul style="list-style-type: none"> ・循環器 / 呼吸器 ・廃用及びリスク管理全般 	<ul style="list-style-type: none"> ・脳卒中の基礎知識、リスク管理 ・機能障害、ADL評価、予後予測 ・精神機能と高次脳機能、失語症の評価・治療 ・嚥下機能の評価・治療 ・実技①

教えて！センパイ / リハ部 本音で座談会

大分中村病院リハビリテーション部の中の中を本音で語っていただきました



座談会の様子はこちらにアクセス！



仕事のやりがいは？つらかったことは？実はお互いどんな第一印象だった？？あんなことやこんなことまでリハ部の中身を赤裸々に語っていただきました。座談会の様子は、全編 WEB で公開しているのでぜひご覧ください！これを見ればあなたもきっと働きたくなる...はず！



Q1 入社する前と後のギャップは？

- ・自己学習の大変さと研修会の費用が沢山かかること。
- ・整形のイメージだったが内科と脳外の患者さんが

Q2 辛かった仕事を乗り越えた方法は？

- ・患者さんが再断裂で再び手術をした事。患者さんと一緒に目標を立てリハビリに取り組みました。
- ・リハ介入前後で思ったとおりの改善が見られなかったとき他スタッフに代行依頼し考え方を参考にした。

Q3 休日のリフレッシュ

- ・野山を駆け回る
- ・大声で歌う
- ・韓国ドラマを見まくる

Q4 社会人になってから

- ・空気清浄機を家族に！
- ・乾燥機付きドラム洗濯
- ・Yogiboのシングル
- ・家

Q5

リハ部の好きなところ、自慢できるところを一言

- ・美男美女が多い
- ・休みがとりやすい

Q6 病院内でのお気に入りの場所

- ・リハ室の窓から見える弁天大橋、別府湾
- ・医局のコーヒーの自販機



Q9

好きな酒の銘柄&必ず頼むおつまみセット

- ・二階堂&たこわさ
- ・黒ラベル&揚げナスぼん酢
- ・知多ウイスキー&柿の種

全スタッフに聞いた / リハ部 緊急アンケート

アンケート

アンケートの全編はHPで公開中！

Q8

社会人になって行った旅行先で

- ・同期とならどこでも楽しい！
- ・イタリア、フランス

Q7 患者さんとの会話で最も印象的なエピソード

- ・学生の患者さんが、(退院後に)理学療法士を目指したいと話してくれたこと。

