

大分中村病院 看護師募集案内

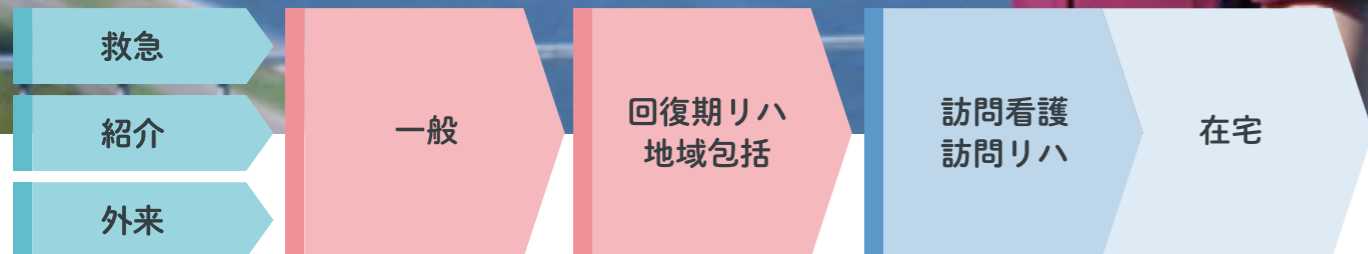
NURSE RECRUITING GUIDE BOOK

その人らしく
生きる
を支える

病気だけでなく 本気で、人間と向き合う。

病院の特徴 — HOSPITAL CHARACTERISTICS —

01 急性期から在宅復帰に向けた「ケアミックス型医療」



急性期・回復期のバランスをとりながら機能分化に対応しているため、救急医療から社会復帰まで一人でも多くの患者を受け入れることが可能です。整形外科を中心に現在26診療科を標榜しており、大分市街地のニーズに幅広く対応しています。

02 民間トップクラスの救急受入件数と24時間体制の手術室

救急 二次救急病院の指定を受け、大分県内の救急医療を支えています。

手術 外傷患者・緊急手術が必要な患者を24時間体制で受け入れをしています。



※2025年度実績

03 充実したリハビリテーション体制

リハビリセラピストの数は約100名と、大分県下有数のセラピストが所属しています。医師と連携の上、骨・関節等の運動器疾患、スポーツ外傷、脳疾患や神経難病、心臓、肺（呼吸器）等の幅広い疾患に対応しています。



患者さんが「その人らしく生きる」を支える やさしさと根拠に基づいた看護を実践する

基本方針

- 個別性を重視した看護実践を目指します
- 根拠に基づいた安全な看護を提供します
- 地域に貢献する看護を提供します
- 倫理観豊かで誠実な看護師を育成します
- 他職種と協働し患者中心のチーム医療を目指します



看護部長 岐部 千鶴

看護部からのメッセージ

看護部は、病院のこころざし「病気だけでなく本気で、人間と向き合う」を受けて、「患者さんが『その人らしく生きる』を支えるやさしさと根拠に基づいた看護を実践する」を看護部理念としています。

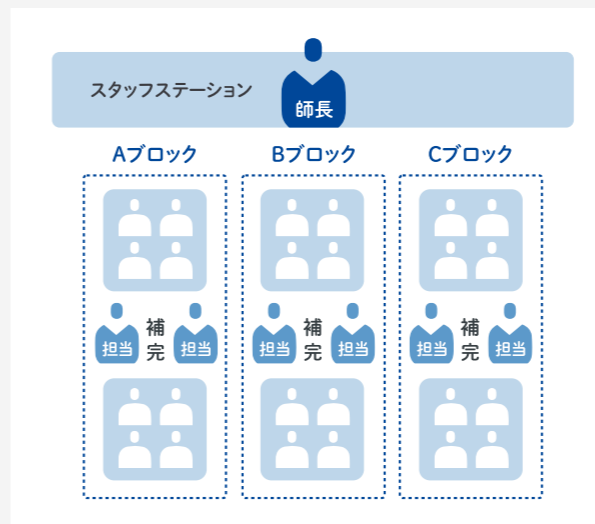
教育の理念としては、「専門職業人としての臨床実践能力や倫理観を持ち、質の高い看護ケアを提供できる自律した看護師を育成します」としました。

地域密着型病院として、倫理観を持ち誠実に看護する看護師、根拠のある看護実践ができる看護師が、地域の方々の健康回復に寄与し、愛され、必要とされる医療と看護が提供できる病院になるよう、努力していきたいと思っています。

看護体制の特徴 — CHARACTERISTICS OF THE NURSING SYSTEM —

01 セル看護方式

動線の無駄を省き、看護師が担当ブロックに分かれて、患者を均等割りに受け持つ方式のことです。



02 アラウンドビューステーション

解放感のあるスタッフステーションを中心に、それを取り囲むように各病室を配置しています。



専門職業人としての臨床実践能力や倫理観を持ち質の高い看護ケアを提供できる自律した看護師を育成します

教育目標

- 根拠に基づいた看護実践能力をもったジェネラリストを育成
- 看護の専門性を発展させ、キャリアアップを図るスペシャリストを育成
- チーム医療における看護の役割を認識し、時代の変化に対応できる自律した看護師を育成

着実なステップアップを支援 /

クリニカルラダーを取り入れた看護教育を行っており、成長段階に沿った研修も充実しています



新人教育の流れ

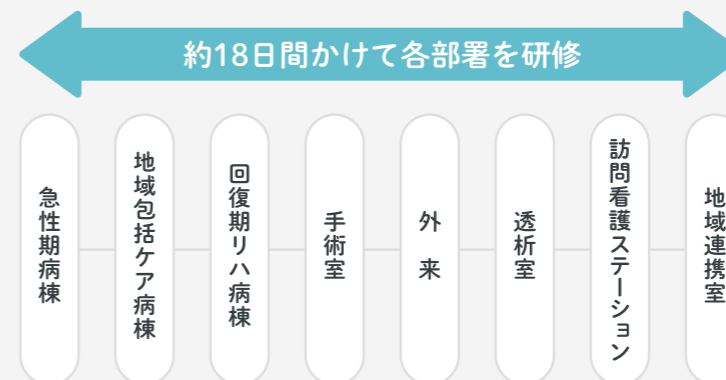
FLOW OF NEW NURSE EDUCATION



新人ローテーション研修

NEW NURSE ROTATION TRAINING

新人看護師の技術習得が病棟の特殊性で偏らないようにすることを目的として、約18日間のローテーション研修を導入しています。



ユカリアタッチ導入

INTRODUCED YUKARIA TOUCH

患者基本情報やバイタル入力が、電子カルテPCに連携されます。ユカリアタッチ導入により業務効率化が実現できています。



病棟・施設構成 — WARD・FACILITY COMPOSITION —

施設名称	病床数	看護体制	診療科の特徴
一般病棟（急性期病棟）	120床 3階南病棟 40床 4階南病棟 40床 4階北病棟 40床	急性期一般入院料1（7：1） 急性期看護補助体制加算（25：1／夜間100：1）	すべての診療科を、どこの病棟でも受け入れるが、婦人科は3階南病棟、化学療法患者は4階南病棟で主に受け入れている
地域包括ケア病棟	60床 6階南病棟	看護職員配置加算（13：1／50：1） 看護補助体制充実加算（25：1）	亜急性期の患者のリハビリ目的（循環器・呼吸器・消化器など） 糖尿病教育入院・局所麻酔・伝達麻酔手術など
回復期リハビリテーション病棟	80床 5階南病棟 40床 5階北病棟 40床	看護職員配置加算（13：1） 看護補助配置（30：1） ※夜勤には看護助手が1～2名います	整形外科・脳外科のリハビリ及び、心リハなど

施設名称	病床数	看護配置	勤務体制	延外来患者数	救急搬送
手術室	-	1ルーム：4人体制 全4ルーム：合計16名配置	日勤：時間外手術はオンコール体制 土曜日：半日出勤あり（1～2回/月）	-	-
透析室	20床 月・水・金 2クール 火・木・土 1クール	5～6名	日勤：早出あり	-	-
ER / 外来 内視鏡 血管造影	-	常勤換算で約35名	ERは夜勤2名体制 勤務条件は要相談 子育て中の看護師多数 検査部門（内視鏡・心カテ）はオンコール体制	5157人/月 （2025年）	1950件 （2025年）

認定・資格サポート — CERTIFICATION・QUALIFICATION SUPPORT —

専門看護師・認定看護師の免許取得に対する補助金制度やサポートも充実しています。また有資格者への手当の支給もあります。

認定看護師の受講要件

01. 日本看護協会認定看護師受講資格を満たしている
02. 当院クリニカルラダーⅢを取得している
03. 当院において認定看護師受講承認面接で承認を受けている



認定看護師資格取得の支援体制

01. 学費全額負担
02. 交通費負担（当院規定による）
03. 研修期間は給与負担
04. 住宅費は病院負担（水道光熱費は自己負担）

在籍認定看護師

- 感染管理認定看護師
- 救急看護認定看護師
- 脳卒中リハビリテーション看護認定看護師

働く人のリアルボイス

REAL VOICE

阿南 心菜

新人看護師
[2025年入職]



新人看護師として一番大変だったことは、看護を行ううえで、優先順位をつけながら時間通りに、様々なことを行わなければいけないことでした。今でも優先順位をつけることは難しく課題となっています。

当院は、セル看護方式を導入しており、患者さんのそばにいられる時間を確保することができるので、患者さんの変化にいち早く気付くことができ、寄り添った看護が行える強みがあります。患者さんから「ありがとう」や「頑張ってるね」と言葉をかけられたときは喜びを感じるし、大変な中でも患者さんが回復していく姿を見られることがやりにぎに繋がっています。また、先輩方も優しく、疑問に思ったことなど相談しやすい職場環境になっています。

休日は連休も取れるので、旅行や、同期と遊んだり、美味しいご飯を食べに行ったりとプライベートも充実しています！

福利厚生 — WELFARE BENEFITS —

この病院で長く安心して看護師を続けて欲しいという思いから職員の皆さんにとって働きやすい環境づくりと制度づくりに努めています。

01 子育て中の方も働きやすい環境！

- 時短勤務制度
1日6時間以上の勤務なら勤務時間の相談可能
子どもが小学校3年生まで延長可能
- 看護休暇
子ども1人につき年間5日支給（ただし年間上限10日まで）



02 月額2万円で社宅に住める！

病院近隣にある社宅を提供
（ただし、上限2年間まで）

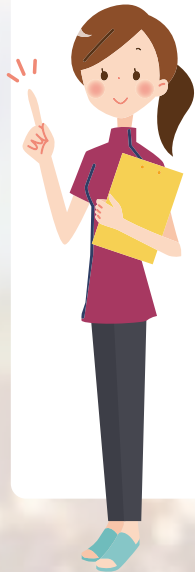
03 最大24万円の支度金を支給！

正看護師夜勤可の場合 24万円
（ただし、紹介会社経由の場合は除く）

04 5年ごとに永年勤続表彰！

勤続20年の景品はハワイ旅行と特別休暇7日間！他にも商品券や旅行券などが選べます。

Q&A



Q

配属先の希望を聞いていただけますか？

A

採用時の面談で第1希望から第3希望までお伺いします。その希望に合わせて配属を検討します。ただし病院の事情で希望通りにいかない場合もあります。入職後、諸事情によりその部署で勤務が難しい場合、面談を通して適切な配属先を考えていく方針です。

Q

休日は月にどのくらいありますか？

A

月9～10日程度になります。月に1回は土日の連休を取ることが出来るので、小旅行を計画するなど、プライベートを充実させている職員もいます。

Q

奨学金はありますか？

A

高看学生の場合、年間60万円の奨学金貸与制度があります。当院は学生期間全ての貸与だけでなく、卒業年度の1年間だけの貸与も可能ですのでお気軽にお問い合わせください。



社会医療法人恵愛会

大分中村病院

所在地 大分県大分市舞鶴町1丁目4-1

電話番号 097-536-5050 (コールセンター)

URL <https://www.nakamura-hosp.or.jp>

病院種別 一般病院 (二次救急指定病院)

許可病床 260床

病床数 一般病棟・急性期病棟 120床/回復期リハビリテーション病棟 80床/地域包括ケア病棟 60床

主な施設 ER (緊急救命室) / リハビリテーションセンター / 透析センター20床 / 高気圧酸素治療室

職員数 約580名



病院
ホームページ



リバイタル
トップページ



採用までの流れ

● 資料請求・病院見学

病院見学は予約制です。お問合せ先へ電話連絡または下記QRコードの当院ホームページからお申込みください。

*LINEでのお問合せも可能です。まずはお友達登録からお願いします。

資料請求



病院見学申込



LINE



● お問い合わせ

ご不明な点などございましたら、お気軽に下記お問合せ先までご連絡ください。

担当：大分中村病院 人事課

T E L : 097-536-5050 (代表)

E-mail : hr-nakamura@nakamura-hosp.or.jp